



Rijksinstituut voor Volksgezondheid
en Milieu
*Ministerie van Volksgezondheid,
Welzijn en Sport*

Epidemiologische situatie COVID-19 in Nederland

Rijksinstituut voor Volksgezondheid en Milieu - RIVM
20 augustus 2020, 10:00

Samenvatting

Tot en met 20 augustus 10:00 uur zijn er in Veiligheids- en Gezondheidsregio Gelderland-Midden in totaal 1887 COVID-19 patiënten gemeld aan het RIVM. Tot nu toe zijn 403 van de gemelde patiënten opgenomen in het ziekenhuis en 152 mensen overleden.

Een overzicht van de COVID-19 situatie op landelijk niveau is hier te vinden.

Uitleg over surveillance van COVID-19 in Nederland

Door middel van surveillance houdt het RIVM zicht op de verspreiding van COVID-19 in Nederland. Via een samenwerking tussen artsen, laboratoria en de GGD'en wordt informatie verzameld over personen (patiënten) met een positieve SARS-CoV-2 testuitslag. Sinds het begin van de COVID-19 epidemie in Nederland is het testbeleid geleidelijk veranderd. Het huidige testbeleid is hier te vinden. Sinds 1 juni kan iedereen zich met klachten laten testen. Toch is het aannemelijk dat niet alle COVID-19 patiënten getest worden. De werkelijke aantallen in Nederland zijn daarom waarschijnlijk hoger dan de aantallen die hier genoemd worden. Aan het RIVM wordt niet gemeld wie hersteld is van COVID-19.

Er worden ook mensen die om andere redenen dan COVID-19 in het ziekenhuis worden opgenomen getest op het nieuwe coronavirus. Dit wordt gedaan om verspreiding van dit virus binnen het ziekenhuis tegen te gaan. Vanaf 1 mei wordt bij melding van een in het ziekenhuis opgenomen positief geteste patiënt, nagevraagd of de ziekenhuisopname vanwege COVID-19 was. Vanaf 8 mei geven we in de rapportages van de ziekenhuisopnames sinds 1 mei alleen opnames weer waarbij niet is aangegeven dat de opname om een andere reden was. Dit doen we zodat het aantal in het ziekenhuis opgenomen COVID-19 patiënten een zo goed mogelijke indicator blijft van de epidemie. Dit geeft namelijk weer hoeveel mensen ernstig ziek zijn door COVID-19. Patiënten die om een andere reden ziekenhuiszorg nodig hebben en ook COVID-19 blijken te hebben, worden uiteraard wel meegeteld in het totaal aantal meldingen.

Een databestand met de cumulatieve aantallen per gemeente per dag van gemelde COVID-19 patiënten, in het ziekenhuis opgenomen COVID-19 patiënten en overleden COVID-19 patiënten is hier te vinden. Een databestand met karakteristieken van elke positief geteste COVID-19 patiënt in Nederland is hier te vinden.

Inhoudsopgave

	Pagina
1 Samenvatting COVID-19 meldingen aan de Veiligheids- en Gezondheidsregio Gelderland-Midden	3
2 COVID-19 meldingen aan de Veiligheids- en Gezondheidsregio Gelderland-Midden vanaf 1 juli 2020	4
3 Leeftijdsverdeling en man-vrouwverdeling van bij Veiligheids- en Gezondheidsregio Gelderland-Midden gemelde COVID-19 patiënten in de afgelopen week	6
4 Reishistorie van bij Veiligheids- en Gezondheidsregio Gelderland-Midden gemelde COVID-19 patiënten vanaf 1 juli 2020 en in de afgelopen week	7
5 Beroep van bij Veiligheids- en Gezondheidsregio Gelderland-Midden gemelde COVID-19 patiënten vanaf 1 juli 2020 en in de afgelopen week	8
6 Setting van mogelijke besmetting van bij Veiligheids- en Gezondheidsregio Gelderland-Middengemelde COVID-19 patiënten vanaf 1 juli 2020 en in de afgelopen week	9
7 Surveillance van COVID-19 in verpleeghuizen in Veiligheids- en Gezondheidsregio Gelderland-Midden vanaf 1 juli 2020	11
8 Bron- en contactonderzoek van COVID-19 meldingen in Veiligheids- en Gezondheidsregio Gelderland-Midden	12
8.1 Resultaten uit bron- en contactonderzoek	12
9 SARS-CoV-2 testen afgenomen door de Veiligheids- en Gezondheidsregio Gelderland-Midden vanaf 1 juni	15

Klik op de titel om naar de betreffende paragraaf in het document te gaan.

1 Samenvatting COVID-19 meldingen aan de Veiligheids- en Gezondheidsregio Gelderland-Midden

Tabel 1: Aantal gemelde COVID-19 patiënten, aantal in het ziekenhuis opgenomen COVID-19 patiënten en aantal overleden COVID-19 patiënten¹

Gezondheidsstatus	Totaal	%	Meldingen afgelopen week ²	Gecorrigeerd ³	Verskil met vorige week ⁴
Totaal gemeld	1887		71	0	71
Ziekenhuisopname	403	21.4	1	0	1
Overleden ⁵	152	8.1	0	0	0

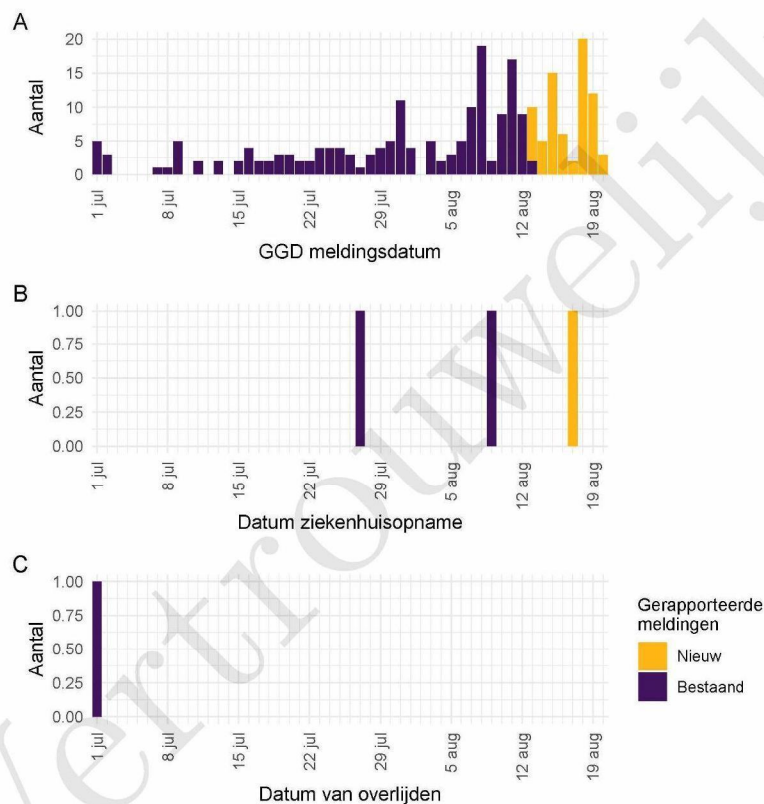
¹ Sinds 1 juni kan iedereen zich met klachten laten testen. Toch is het aannemelijk dat niet alle COVID-19 patiënten getest worden. De werkelijke aantallen in Nederland zijn daarom waarschijnlijk hoger dan de aantallen die hier genoemd worden. Het werkelijke aantal COVID-19 patiënten opgenomen in het ziekenhuis of overleden is hoger dan het aantal opgenomen of overleden patiënten gemeld in de surveillance, omdat de surveillance gebaseerd is op de informatie op het moment van melding. Aan het RIVM wordt niet gemeld wie hersteld is.

² Meldingen die tussen 13 augustus 10:01 en 20 augustus 10:00 aan het RIVM zijn gemeld. Dit betreft het aantal meldingen, opnames en overlijdens die in de afgelopen week nieuw aan het RIVM zijn gerapporteerd. Datum van melding aan de GGD, ziekenhuisopname of overlijden kan echter in een andere week vallen. Bij overige tabellen en figuren in dit rapport wordt de datum van melding, ziekenhuisopname of overlijden gebruikt. Deze cijfers zijn dus niet hetzelfde.

³ Meldingen die gewist of herzien zijn tussen 13 augustus 10:01 en 20 augustus 10:00. Behalve dat er nieuwe meldingen worden ontvangen, worden eerdere meldingen soms aangepast; de aantallen meldingen per dag kunnen daardoor variëren.

⁴ Het verschil tussen de cumulatieve meldingen t/m 20 augustus 10:00 ten opzichte van 13 augustus 10:00.

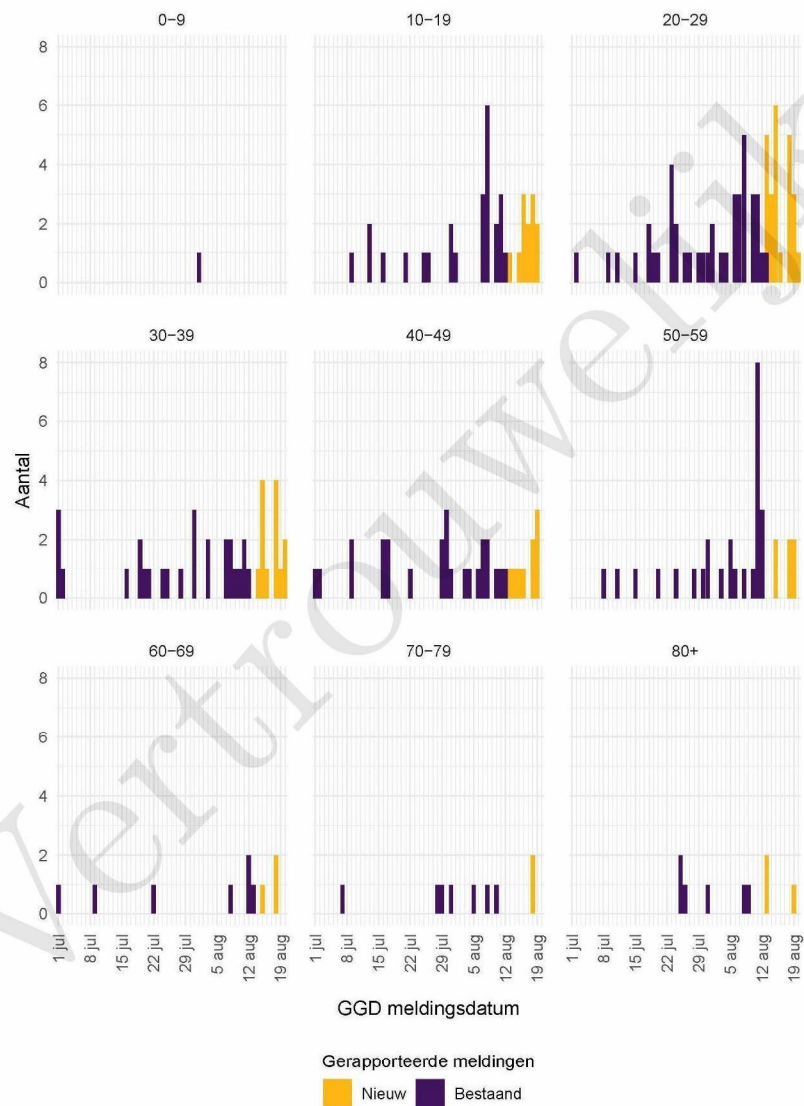
⁵ Voor 75 sterfgevallen is aangegeven dat COVID-19 niet de directe oorzaak van overlijden is

2 COVID-19 meldingen aan de Veiligheids- en Gezondheidsregio
Gelderland-Midden vanaf 1 juli 2020

Figuur 1: Aantal bij de VG Gelderland Midden gemelde COVID-19 patiënten vanaf 1 juli 2020. (A) Aantal bij de VG Gelderland Midden gemelde COVID-19 patiënten, naar meldingsdatum. (B) Aantal bij de VG Gelderland Midden gemelde in het ziekenhuis opgenomen COVID-19 patiënten, naar datum van ziekenhuisopname. (C) Aantal bij de VG Gelderland Midden gemelde overleden COVID-19 patiënten, naar datum van overlijden.

Meldingen aan het RIVM van 1 juli t/m 13 augustus 10:00 uur zijn in deze grafieken weergegeven in paars. Meldingen van 13 augustus 10:01 uur t/m 20 augustus 10:00 uur zijn weergegeven in geel. Sinds 1 juni kan iedereen zich met klachten laten testen. Toch is het aannemelijk dat niet alle COVID-19 patiënten getest worden. De werkelijke aantallen in Nederland zijn daarom waarschijnlijk hoger dan de aantallen die hier weergegeven worden. Van enkele patiënten is de datum van opname en/of de datum van overlijden niet bekend. Deze kunnen daarom niet worden weergegeven in deze figuren.

2 COVID-19 MELDINGEN AAN DE VEILIGHEIDS- EN GEZONDHEIDSREGIO
GELDERLAND-MIDDEN VANAF 1 JULI 2020



Figuur 2: Aantal bij de Veiligheids- en Gezondheidsregio Gelderland-Midden gemelde COVID-19 patiënten vanaf 1 juli 2020, per leeftijdsgroep.

3 LEEFTIJDVERDELING EN MAN-VROUWVERDELING VAN BIJ VEILIGHEIDS- EN
GEZONDHEIDSREGIO GELDERLAND-MIDDEN GEMELDE COVID-19 PATIËNTEN IN DE
AFGELOPEN WEEK

3 Leeftijdsverdeling en man-vrouwverdeling van bij Veiligheids- en Gezondheidsregio Gelderland-Midden gemelde COVID-19 patiënten in de afgelopen week

Tabel 2: Leeftijdsverdeling van bij de GGD gemelde COVID-19 patiënten, van in het ziekenhuis opgenomen COVID-19 patiënten en van overleden COVID-19 patiënten in de afgelopen week^{1,2}

Leeftijdsgroep	Totaal gemeld	%	Ziekenhuisopname	%	Overleden	%
Totaal gemeld	73		1		0	
0-4	0	0.0	0	0.0	0	0.0
5-9	0	0.0	0	0.0	0	0.0
10-14	1	1.4	0	0.0	0	0.0
15-19	11	15.1	0	0.0	0	0.0
20-24	13	17.8	0	0.0	0	0.0
25-29	11	15.1	0	0.0	0	0.0
30-34	6	8.2	0	0.0	0	0.0
35-39	7	9.6	0	0.0	0	0.0
40-44	4	5.5	0	0.0	0	0.0
45-49	5	6.8	1	100.0	0	0.0
50-54	3	4.1	0	0.0	0	0.0
55-59	3	4.1	0	0.0	0	0.0
60-64	4	5.5	0	0.0	0	0.0
65-69	0	0.0	0	0.0	0	0.0
70-74	1	1.4	0	0.0	0	0.0
75-79	1	1.4	0	0.0	0	0.0
80-84	0	0.0	0	0.0	0	0.0
85-89	2	2.7	0	0.0	0	0.0
90-94	1	1.4	0	0.0	0	0.0
95+	0	0.0	0	0.0	0	0.0
Niet vermeld	0	0.0	0	0.0	0	0.0

¹ Betreft het aantal COVID-19 patiënten met een datum van melding aan de GGD, opnamedatum of datum van overlijden in de periode van 13 augustus 10:01 t/m 20 augustus 10:00 uur.

² Sinds 1 juni kan iedereen zich met klachten laten testen. Toch is het aannemelijk dat niet alle COVID-19 patiënten getest worden. De werkelijke aantallen in Nederland zijn daarom waarschijnlijk hoger dan de aantallen die hier genoemd worden. Het werkelijke aantal COVID-19 patiënten opgenomen in het ziekenhuis of overleden is hoger dan het aantal opgenomen of overleden patiënten gemeld in de surveillance, omdat de surveillance gebaseerd is op de informatie op het moment van melding. Aan het RIVM wordt niet gemeld wie hersteld is.

4 REISHISTORIE VAN BIJ VEILIGHEIDS- EN GEZONDHEIDSREGIO GELDERLAND-MIDDEN
GEMELDE COVID-19 PATIËNTEN VANAF 1 JULI 2020 EN IN DE AFGELOPEN WEEK

Tabel 3: Man-vrouwverdeling van bij de GGD gemelde COVID-19 patiënten, van in het ziekenhuis opgenomen COVID-19 patiënten en van overleden COVID-19 patiënten in de afgelopen week^{1,2}

Geslacht	Totaal gemeld	%	Ziekenhuisopname	%	Overleden	%
Totaal gemeld	73		1		0	
Man	36	49.3	1	100.0	0	0.0
Vrouw	37	50.7	0	0.0	0	0.0
Niet vermeld	0	0.0	0	0.0	0	0.0

¹ Betreft het aantal COVID-19 patiënten met een datum van melding aan de GGD, opnamedatum of datum van overlijden in de periode van 13 augustus 10:01 t/m 20 augustus 10:00 uur.

² Sinds 1 juni kan iedereen zich met klachten laten testen. Toch is het aannemelijk dat niet alle COVID-19 patiënten getest worden. De werkelijke aantallen in Nederland zijn daarom waarschijnlijk hoger dan de aantallen die hier genoemd worden. Het werkelijke aantal COVID-19 patiënten opgenomen in het ziekenhuis of overleden is hoger dan het aantal opgenomen of overleden patiënten gemeld in de surveillance, omdat de surveillance gebaseerd is op de informatie op het moment van melding. Aan het RIVM wordt niet gemeld wie hersteld is.

4 Reishistorie van bij Veiligheids- en Gezondheidsregio Gelderland-Midden gemelde COVID-19 patiënten vanaf 1 juli 2020 en in de afgelopen week

Tabel 4: Aantal bij de GGD gemelde COVID-19 patiënten die in de 14 dagen voor aanvang van de ziekte in het buitenland zijn geweest

	Vanaf 1 juli		Afgelopen week ¹	
	Aantal	%	Aantal	%
Totaal gemeld	236		71	
Reishistorie	48	20.3	12	16.9
Geen reishistorie	144	61.0	27	38.0
Niet vermeld	44	18.6	32	45.1

¹ Meldingen die tussen 13 augustus 10:01 en 20 augustus 10:00 aan het RIVM zijn gemeld.

5 BEROEP VAN BIJ VEILIGHEIDS- EN GEZONDHEIDSREGIO GELDERLAND-MIDDEN GEMELDE
COVID-19 PATIËNTEN VANAF 1 JULI 2020 EN IN DE AFGELOPEN WEEK

Tabel 5: Aantal bij de GGD gemelde COVID-19 patiënten die in de 14 dagen voor aanvang van de ziekte in het buitenland zijn geweest naar verblijfplaats

Land van verblijf	Vanaf 1 juli		Afgelopen week ¹	
	Aantal	%	Aantal	%
Frankrijk	12	25.0	3	25.0
Turkije	6	12.5	0	0.0
Spanje	5	10.4	4	33.3
België	3	6.2	0	0.0
Duitsland	3	6.2	0	0.0
Aruba	2		1	8.3
Bulgarije	2	4.2	0	0.0
Groot-Brittannië	2	4.2	1	8.3
Kroatië	2	4.2	1	8.3
Polen	2	4.2	0	0.0
Portugal	2	4.2	1	8.3
Suriname	2	4.2	0	0.0
Bosnië en Herzegovina	1	2.1	0	0.0
Curaçao	1	2.1	1	8.3
Filipijnen	1	2.1	0	0.0
India	1	2.1	0	0.0
Italië	1	2.1	1	8.3
Kazachstan	1	2.1	0	0.0
Malta	1	2.1	1	8.3
Marokko	1	2.1	0	0.0
Monaco	1	2.1	0	0.0
Nigeria	1	2.1	0	0.0
Thailand	1	2.1	0	0.0
Verenigde Staten	1	2.1	0	0.0
Zwitserland	1	2.1	0	0.0

¹ Meldingen die tussen 13 augustus 10:01 en 20 augustus 10:00 aan het RIVM zijn gemeld.

5 Beroep van bij Veiligheids- en Gezondheidsregio Gelderland-Midden gemelde COVID-19 patiënten vanaf 1 juli 2020 en in de afgelopen week

6 *SETTING VAN MOGELIJKE BESMETTING VAN BIJ VEILIGHEIDS- EN GEZONDHEIDSREGIO
GELDERLAND-MIDDENGEMELDE COVID-19 PATIËNTEN VANAF 1 JULI 2020 EN IN DE AFGELOPEN
WEEK*

Tabel 6: Aantal bij de GGD gemelde COVID-19 patiënten naar beroep

Beroep	Vanaf 1 juli		Afgelopen week ¹	
	Aantal	%	Aantal	%
Totaal gemeld met beroep	1887		71	
Afvalverwerking	1	0.1	0	0.0
Buitenland	2	0.1	0	0.0
Gezondheidsmedewerker	706	37.4	1	1.4
Groenvoorziening	4	0.2	0	0.0
Horecamedewerker	13	0.7	1	1.4
Klinisch laboratorium	8	0.4	0	0.0
Landbouw	3	0.2	0	0.0
N.v.t. (kinderen, gepensioneerden, werkzoekenden)	637	33.8	12	16.9
Onderwijs	26	1.4	0	0.0
Overige contactberoepen	14	0.7	4	5.6
Schoonmaakbranche	15	0.8	1	1.4
Seksindustrie	0	0.0	0	0.0
Transport	21	1.1	0	0.0
Werk met dieren of dierlijke producten	78	4.1	0	0.0
Onbekend	107	5.7	34	47.9
Andere sector	252	13.4	18	25.4

¹ Meldingen die tussen 13 augustus 10:01 en 20 augustus 10:00 aan het RIVM zijn gemeld.

6 Setting van mogelijke besmetting van bij Veiligheids- en Gezondheidsregio Gelderland-Middengemelde COVID-19 patiënten vanaf 1 juli 2020 en in de afgelopen week

In het brononderzoek door de GGD wordt bij COVID-19 patiënten nagegaan of er gerelateerde ziektegevallen zijn. Als dit het geval is wordt vermeld in welke setting de besmetting mogelijk heeft plaatsgevonden.

Tabel 7: Aantal bij de GGD gemelde COVID-19 patiënten naar aanwezigheid van gerelateerde ziektegevallen¹

Gerelateerde ziektegevallen aanwezig	Vanaf 4 mei		Afgelopen week ²	
	Aantal	%	Aantal	%
Totaal gemeld	236		71	
Ja, setting vermeld	102	43.2	20	28.2
Ja, setting niet vermeld	4	1.7	2	2.8
Nee	75	31.8	16	22.5
Niet vermeld	55	23.3	33	46.5

¹ Sinds 1 juni kan iedereen zich met klachten laten testen. Toch is het aannemelijk dat niet alle COVID-19 patiënten getest worden. De werkelijke aantallen in Nederland zijn daarom waarschijnlijk hoger dan de aantallen die hier genoemd worden.

² Meldingen die tussen 13 augustus 10:01 en 20 augustus 10:00 aan het RIVM zijn gemeld.

6 SETTING VAN MOGELIJKE BESMETTING VAN BIJ VEILIGHEIDS- EN GEZONDHEIDSREGIO
GELDERLAND-MIDDENGEMELDE COVID-19 PATIËNTEN VANAF 1 JULI 2020 EN IN DE AFGELOPEN
WEEK

Tabel 8: Vermelde mogelijke settings van besmetting van bij de GGD gemelde COVID-19 patiënten waarbij sprake is van gerelateerde gevallen^{1,2}

Setting	Vanaf 4 mei		Afgelopen week ³	
	Aantal	%	Aantal	%
Thuisituatie (huisgenoten)	55	53.9	8	40.0
Overige familie	30	29.4	7	35.0
Partner, niet samenwonend ⁴	1	1.0	0	0.0
Kennissen en vrienden ⁴	5	4.9	1	5.0
Werksituatie	8	7.8	0	0.0
School en kinderopvang	0	0.0	0	0.0
Medereiziger / reis / vakantie ⁴	5	4.9	1	5.0
Vlucht ⁴	0	0.0	0	0.0
Horeca ⁵	2	2.0	0	0.0
Feest / verjaardag / borrel ⁴	1	1.0	0	0.0
Studentenvereniging/-activiteiten ⁴	0	0.0	0	0.0
Vrijtijdsbesteding, zoals sportclub	2	2.0	1	5.0
Religieuze bijeenkomsten	0	0.0	0	0.0
Koor	0	0.0	0	0.0
1e lijn gezondheidszorg / huisarts	0	0.0	0	0.0
2e lijn gezondheidszorg / ziekenhuis	0	0.0	0	0.0
Overige gezondheidszorg	0	0.0	0	0.0
Verpleeghuis	2	2.0	1	5.0
Woonzorgcentrum voor ouderen	0	0.0	0	0.0
Woonvoorziening voor verstandelijk beperkten	0	0.0	0	0.0
Woonvoorziening voor lichamelijk beperkten	0	0.0	0	0.0
Overige woonvoorziening	0	0.0	0	0.0
Dagopvang voor ouderen	0	0.0	0	0.0
Dagopvang voor verstandelijk beperkten	0	0.0	0	0.0
Dagopvang voor lichamelijk beperkten	0	0.0	0	0.0
Overige dagopvang	0	0.0	0	0.0
Hospice	0	0.0	0	0.0
Uitvaart ⁴	0	0.0	0	0.0
Overig	6	5.9	3	15.0

¹ Sinds 1 juni kan iedereen zich met klachten laten testen. Toch is het aannemelijk dat niet alle COVID-19 patiënten getest worden. De werkelijke aantallen in Nederland zijn daarom waarschijnlijk hoger dan de aantallen die hier genoemd worden.

² Per patiënt kunnen meerdere settings gerapporteerd zijn. De percentages in Tabel 8 worden berekend ten opzichte van het aantal patiënten waarbij sprake is van gerelateerde gevallen en tenminste één setting is vermeld (Tabel 7).

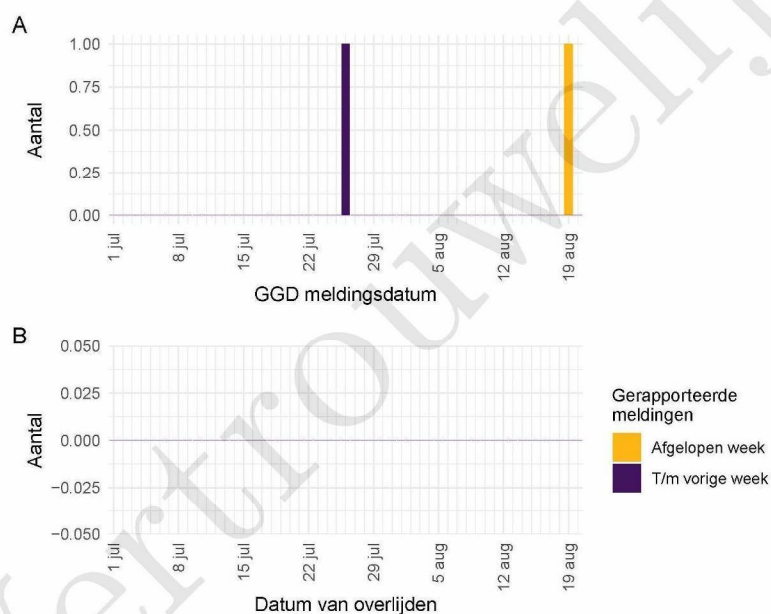
³ Meldingen die tussen 13 augustus 10:01 en 20 augustus 10:00 aan het RIVM zijn gemeld.

⁴ Tot 6 augustus werden deze settings geregistreerd als 'overige setting'. Vanaf 6 augustus is de GGD gevraagd deze overige settings nader te specificeren.

⁵ Vanaf 1 juli is deze setting gestructureerd nagevraagd.

7 Surveillance van COVID-19 in verpleeghuizen in Veiligheids- en Gezondheidsregio Gelderland-Midden vanaf 1 juli 2020

Voor deze patiënten wordt op basis van de informatie die bij de melding geregistreerd wordt, een inschatting gemaakt of het een bewoner van een verpleeghuis betreft. Deze informatie wordt gebruikt om het aantal COVID-19 patiënten woonachtig in een verpleeghuis, en het aantal verpleeghuisbewoners met COVID-19 die overleden zijn, te monitoren.



Figuur 3: Aantal verpleeghuisbewoners met COVID-19 gemeld aan Veiligheids- en Gezondheidsregio Gelderland-Midden vanaf 1 juli 2020. (A) Aantal gemelde verpleeghuisbewoners, naar meldingsdatum. (B) Aantal overleden verpleeghuisbewoners, naar datum van overlijden.

Meldingen aan het RIVM t/m 13 augustus 10:00 uur zijn in deze grafieken weergegeven in paars. Meldingen van 13 augustus 10:01 uur t/m 20 augustus 10:00 uur zijn weergegeven in geel. De werkelijke aantallen COVID-19 patiënten en overleden COVID-19 patiënten zijn hoger dan zoals hier weergegeven omdat waarschijnlijk niet alle mogelijk besmette personen getest worden.

8 Bron- en contactonderzoek van COVID-19 meldingen in Veiligheids- en Gezondheidsregio Gelderland-Midden

8.1 Resultaten uit bron- en contactonderzoek

Wanneer iemand besmet is met het nieuwe coronavirus start de GGD met bron- en contactonderzoek (BCO) volgens een landelijk protocol, met als doel om verdere verspreiding van het virus te voorkomen. Het contactonderzoek richt zich op personen met wie de besmette persoon de afgelopen tijd in contact is geweest. Nauwe contacten zijn mensen waarmee langer dan 15 minuten op minder dan 1,5 meter afstand contact is geweest tijdens de besmettelijke periode, waarbij onderscheid wordt gemaakt tussen huisgenoten en overige nauwe contacten. Andere (niet nauwe) contacten van de besmette persoon zijn mensen die langer dan 15 minuten met de persoon in dezelfde ruimte waren, maar waar wel 1,5 meter afstand was.

De GGD neemt contact op met de nauwe contacten van de besmette persoon en adviseert hen tot 14 dagen na het laatste contact met de besmette persoon thuis in quarantaine te blijven. De andere (niet nauwe) contacten krijgen een brief of e-mail. Contacten moeten zich bij de eerste klachten zo snel mogelijk laten testen. Door de (tijdelijke) verandering van de werkwijze bij een aantal GGD'en zijn in Tabel 9 de gegevens t/m week 31 weergegeven.

8 BRON- EN CONTACTONDERZOEK VAN COVID-19 MELDINGEN IN VEILIGHEIDS- EN
GEZONDHEIDSREGIO GELDERLAND-MIDDEN

Tabel 9: Resultaten uit het bron- en contactonderzoek van de bij de GGD gemelde COVID-19 patiënten¹

Soort contact ^{2,3}	Week-nummer ⁴	Contacten	Gemiddeld aantal contacten per nieuwe COVID-19 melding	Positief geteste contacten	% Positief geteste contacten
Totaal	27	20	2.2	2	10.0
	28	35	3.9	8	22.9
	29	36	2.4	8	22.2
	30	88	4.0	3	3.4
	31	96	3.4	6	6.2
Huisgenoten	27	7	0.8	0	0.0
	28	13	1.4	4	30.8
	29	11	0.7	6	54.5
	30	30	1.4	1	3.3
	31	35	1.2	5	14.3
Overige nauwe contacten	27	13	1.4	2	15.4
	28	22	2.4	4	18.2
	29	25	1.7	2	8.0
	30	58	2.6	2	3.4
	31	61	2.2	1	1.6

¹ Vanwege onvolledige registratie bij een aantal GGD'en in week 32 en 33 worden de gegevens voor alle GGD'en t/m week 31 weergegeven

² Andere, niet nauwe contacten zijn niet meegenomen in Totaal.

³ Van enkele nauwe contacten is niet bekend wat voor soort contact ze zijn.

⁴ Het weeknummer is gebaseerd op de datum van registratie bij de GGD.

8 BRON- EN CONTACTONDERZOEK VAN COVID-19 MELDINGEN IN VEILIGHEIDS- EN
GEZONDHEIDSREGIO GELDERLAND-MIDDEN

Tabel 10: Indicatoren van tijdigheid van het bron- en contactonderzoek van de bij de GGD gemelde COVID-19 patiënten

Soort contact	Weeknummer	Contacten	Bereikt	% Bereikt	Op tijd bereikt	% Op tijd bereikt	Bereikt binnen 5 dagen na EZD index	% Bereikt binnen 5 dagen na EZD index
Totaal	27	20	20	100.0	6	42.9	10	71.4
	28	35	35	100.0	23	79.3	12	41.4
	29	36	36	100.0	24	96.0	23	92.0
	30	88	88	100.0	72	96.0	41	54.7
	31	96	94	97.9	72	91.1	33	41.8
	32	138	136	98.6	110	92.4	73	61.3
Huisgenoten	33	277	272	98.2	208	82.9	83	33.1
	27	7	7	100.0	3	42.9	3	42.9
	28	13	13	100.0	8	66.7	5	41.7
	29	11	11	100.0	9	90.0	10	100.0
	30	30	30	100.0	28	93.3	10	33.3
	31	35	33	94.3	20	87.0	17	73.9
Overige nauwe contacten	32	74	72	97.3	62	89.9	36	52.2
	33	100	96	96.0	91	96.8	43	45.7
	27	13	13	100.0	3	42.9	7	100.0
	28	22	22	100.0	15	88.2	7	41.2
	29	25	25	100.0	15	100.0	13	86.7
	30	58	58	100.0	44	97.8	31	68.9
	31	61	61	100.0	52	92.9	16	28.6
	32	64	64	100.0	48	96.0	37	74.0
	33	177	176	99.4	117	74.5	40	25.5

Tabel 11: Aantallen gemelde COVID-19 patiënten, aantallen gevonden in het kader van bron- en contactonderzoek en aantallen waarbij contactinventarisatie is uitgevoerd¹

Weeknummer	Nieuwe COVID-19 meldingen	Gevonden ihkv BCO ²	% Gevonden ihkv BCO	Contactinventarisatie uitgevoerd	% Contactinventarisatie uitgevoerd
27	9	—	—	9	100.0
28	9	3	33.3	9	100.0
29	15	9	60.0	15	100.0
30	22	8	36.4	22	100.0
31	28	8	28.6	28	100.0
32	46	10	21.7	45	97.8
33	71	17	23.9	68	95.8

¹ Contactinventarisatie houdt in dat de GGD voor elke nieuwe COVID-19 melding in kaart brengt welke contacten deze patiënt heeft gehad tijdens de besmettelijke periode, die twee dagen voor de start van de klachten begint.

² Geen volledige gegevens over week 27.

9 SARS-CoV-2 testen afgenomen door de Veiligheids- en Gezondheidsregio Gelderland-Midden vanaf 1 juni

Vanaf 1 juni kunnen alle personen met klachten passend bij SARS-CoV-2 infectie (COVID-19) zich laten testen door de GGD, bijvoorbeeld in de teststraten. Voor 1 juni is in alle GGD regio's het afspraken- en uitslagensysteem CoronIT geïmplementeerd. Onderstaande rapportage is gebaseerd op CoronIT data van voorbijgevoerde kalenderweken vanaf 1 juni 2020, geëxporteerd op 19 augustus 2020. Totale aantallen uitslagen zijn gebaseerd op alleen positieve en negatieve uitslagen, testen met uitslag heranalyse of onbeoordeelbaar zijn geëxcludeerd. Omdat alleen geboortjaar beschikbaar is om de leeftijd van patiënten te bepalen, is 2020 minus het geboortjaar gebruikt om de leeftijd toe te kennen. Dit betekent dat ongeveer de helft van de patiënten een jaar te oud is ingeschat.

Tabel 12: Aantal testen uitgevoerd door de GGD, met bekende uitslag

Weeknummer	Totaal aantal testen met uitslag	Aantal positief	Percentage positief
23	2177	39	1.8
24	2527	34	1.3
25	2723	29	1.1
26	2936	8	0.3
27	3085	8	0.3
28	3287	11	0.3
29	3906	16	0.4
30	5177	19	0.4
31	3844	25	0.7
32	3236	40	1.2
33 ¹	3332	58	1.7
Totaal	36230	287	0.8

¹ De gegevens van week 33 zijn nog niet volledig.

Tabel 13: Aantal testen en percentage positief per doelgroep.

Groep	Vanaf 1 juni			Afgelopen kalender week ¹		
	Aantal positief	Aantal getest	Percentage positief	Aantal positief	Aantal getest	Percentage positief
Getest ihkv BCO ²	33	208	15.9	7	35	20.0
Kinderen 0-6 jaar	0	252	0.0	0	9	0.0
Kinderen 7-12 jaar	2	1505	0.1	0	90	0.0
Kinderen 13-18 jaar	16	1419	1.1	4	279	1.4
Zorgmedewerkers	21	2926	0.7	2	175	1.1
Onderwijs/kinderopvang	2	1815	0.1	0	43	0.0
Mantelzorgers	0	93	0.0	0	3	0.0
Contactberoep	20	3893	0.5	6	424	1.4
Overig/onbekend	193	24119	0.8	39	2274	1.7
Totaal	287	36230	0.8	58	3332	1.7

¹ van 10 augustus tot en met 16 augustus

² Voor deze personen is geregistreerd dat zij getest zijn in het kader van bron- en contactonderzoek (BCO). Het werkelijk aantal geteste personen vanwege BCO is waarschijnlijk hoger.

9 SARS-COV-2 TESTEN AFGENOMEN DOOR DE VEILIGHEIDS- EN GEZONDHEIDSREGIO
GELDERLAND-MIDDEN VANAF 1 JUNI

Tabel 14: Het aantal testen afgenomen bij **volwassenen**, die niet in het kader van bron- en contactonderzoek zijn afgenomen, en waarbij geen beroepsuitvoering in de twee weken voor de test is gespecificeerd in CoronIT.

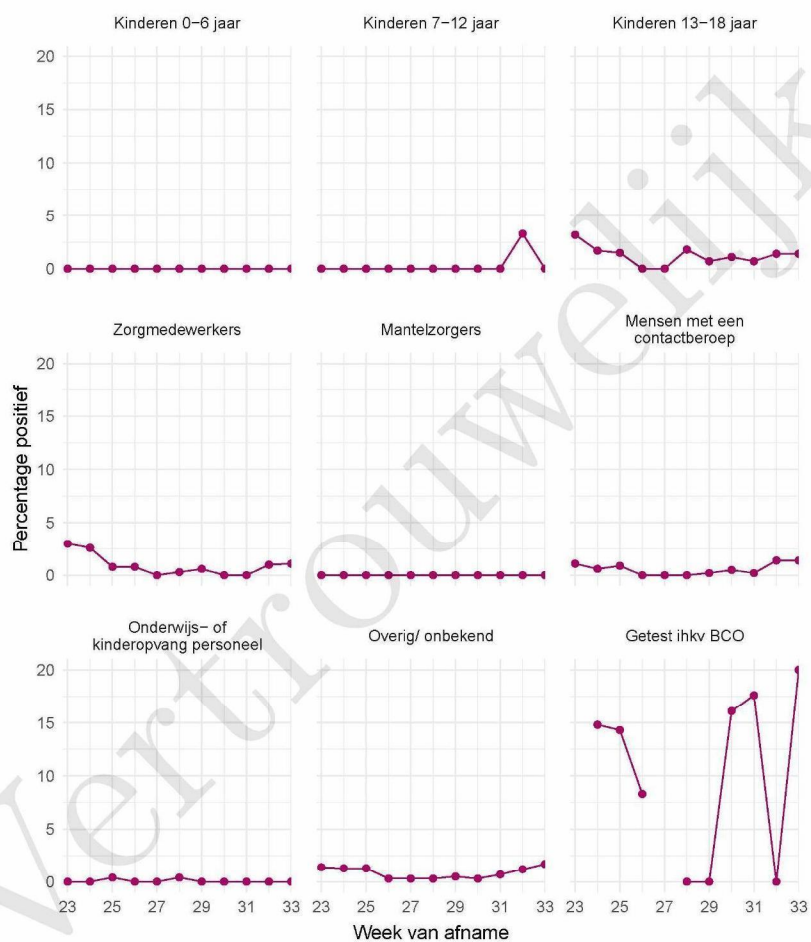
Weeknummer	Totaal aantal afspraken	Aantal afspraken zonder doelgroep informatie	Percentage zonder doelgroep informatie
23	2318	1712	73.9
24	2563	1491	58.2
25	2518	1196	47.5
26	2378	1039	43.7
27	2698	1167	43.3
28	3336	1391	41.7
29	3966	1792	45.2
30	4993	2473	49.5
31	3856	1996	51.8
32	3368	1957	58.1
33	3417	1919	56.2
Totaal	35411	18133	51.2

9 SARS-COV-2 TESTEN AFGENOMEN DOOR DE VEILIGHEIDS- EN GEZONDHEIDSREGIO
GELDERLAND-MIDDEN VANAF 1 JUNI



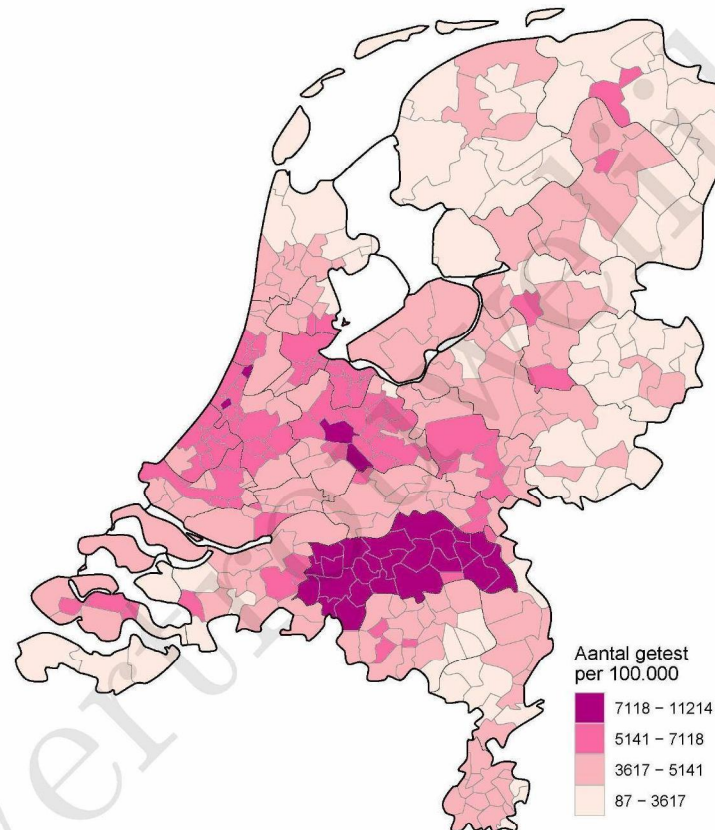
Figuur 4: Aantal positieve en negatieve testen per week en per doelgroep vanaf 1 juni. NB: De reikwijdtes van de y-assen verschillen.

9 SARS-COV-2 TESTEN AFGENOMEN DOOR DE VEILIGHEIDS- EN GEZONDHEIDSREGIO
GELDERLAND-MIDDEN VANAF 1 JUNI



Figuur 5: Percentage positieve testen per doelgroep en per kalenderweek vanaf 1 juni.

9 SARS-COV-2 TESTEN AFGENOMEN DOOR DE VEILIGHEIDS- EN GEZONDHEIDSREGIO
GELDERLAND-MIDDEN VANAF 1 JUNI



Figuur 6: Aantal testen per 100.000 inwoners, afgenomen door de GGDen, per gemeente waar de patiënt woont, **sinds 1 juni**.

9 SARS-COV-2 TESTEN AFGENOMEN DOOR DE VEILIGHEIDS- EN GEZONDHEIDSREGIO
GELDERLAND-MIDDEN VANAF 1 JUNI

Tabel 15: Aantal positieve en negatieve testen vanaf 1 juni per leeftijdsgroep en geslacht

Leeftijdsgroep	Mannen			Vrouwen		
	Aantal	Aantal getest	Percentage positief	Aantal	Aantal getest	Percentage positief
0-4	0	0	0.0	0	0	0.0
5-9	1	416	0.2	3	311	1.0
10-14	3	866	0.3	4	712	0.6
15-19	11	964	1.1	15	1079	1.4
20-24	24	1306	1.8	18	1973	0.9
25-29	16	1293	1.2	16	2114	0.8
30-34	8	1577	0.5	10	2568	0.4
35-39	10	1545	0.6	19	2316	0.8
40-44	7	1252	0.6	10	1908	0.5
45-49	9	1051	0.9	16	1400	1.1
50-54	13	985	1.3	17	1461	1.2
55-59	12	963	1.2	8	1298	0.6
60-64	4	918	0.4	3	1270	0.2
65-69	4	740	0.5	2	986	0.2
70-74	3	610	0.5	3	686	0.4
75-79	1	329	0.3	2	335	0.6
80-84	2	163	1.2	3	177	1.7
85-89	0	0	0.0	2	98	2.0
90-94	0	0	0.0	2	24	8.3
95+	0	0	0.0	0	0	0.0
Totaal	128	14978	0.9	153	20716	0.7

9 SARS-COV-2 TESTEN AFGENOMEN DOOR DE VEILIGHEIDS- EN GEZONDHEIDSREGIO
GELDERLAND-MIDDEN VANAF 1 JUNI

Tabel 16: Aantal testen afgenomen op de GGD testlocaties per week van de afspraak.

Afnamelocatie	Afspraak week	Aantal getest
GD A Ede - Pathé - Laan der Verenigde Naties 150	23	844
	24	703
	25	0
	26	0
	27	0
	28	0
	29	0
	30	0
	31	0
	32	0
	33	0
GD D Arnhem - Gelredome - Batavierenweg 25	23	1633
	24	1937
	25	1975
	26	2043
	27	2170
	28	2401
	29	2583
	30	3509
	31	2822
	32	2558
	33	2635
GD D Ede - Pathé - Laan der Verenigde Naties 150	23	0
	24	0
	25	878
	26	813
	27	956
	28	1274
	29	1748
	30	1788
	31	1227
	32	1030
	33	1194
GGD Arnhem - Thuisbemonstering	23	5
	24	121
	25	44
	26	18
	27	18
	28	28
	29	25
	30	48
	31	37
	32	37
	33	45